

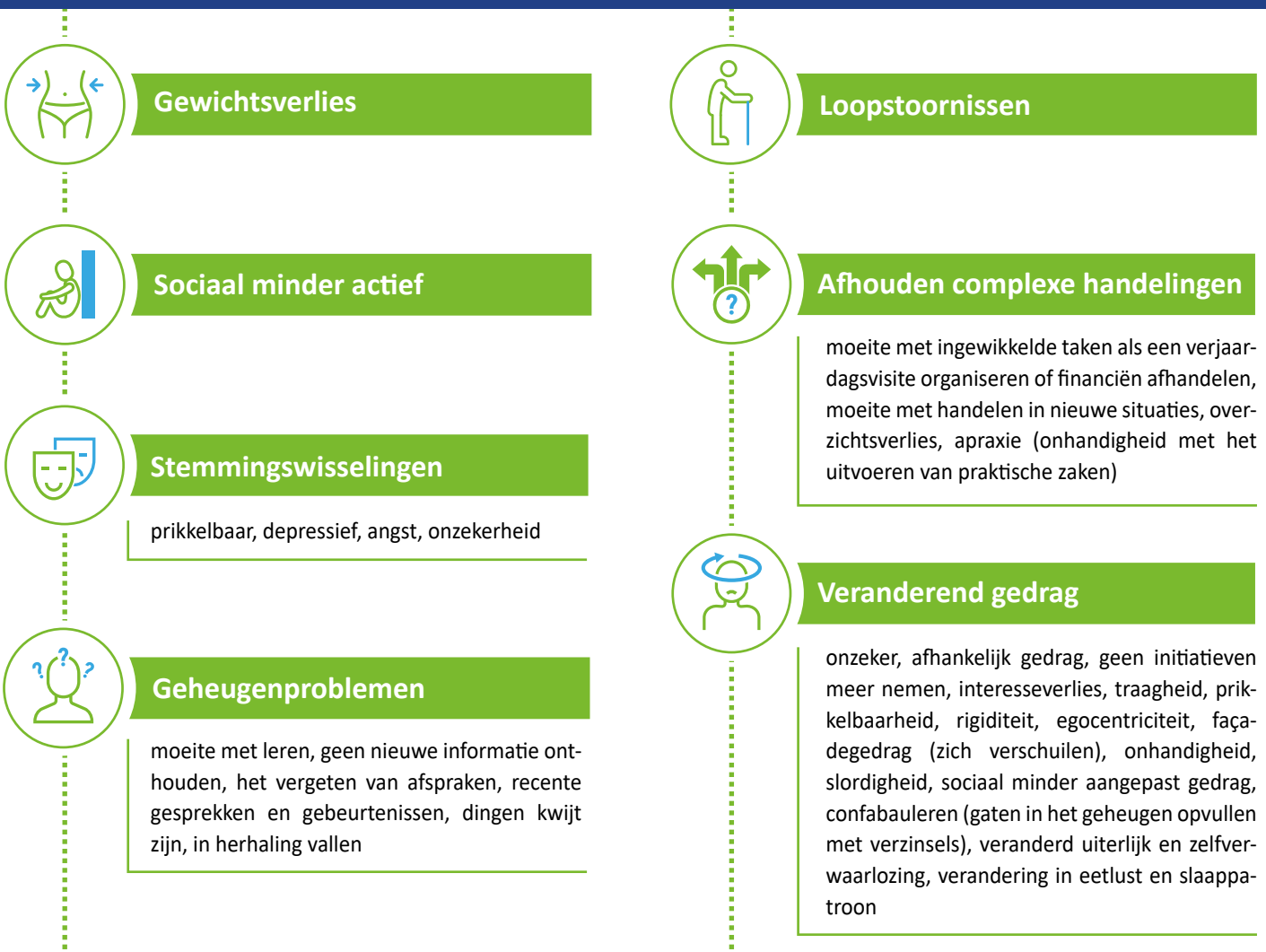
Als vrijwilliger, hulp- en/of zorgverlener komt u regelmatig in contact met cliënten die mogelijk dementie hebben. Een diagnose stellen is belangrijk. De meeste mensen geven namelijk aan dat ze behoefte hebben aan zekerheid over de diagnose. Hierdoor kunnen ze meer regie over hun eigen leven behouden.

Daarnaast hebben cliënten en mantelzorgers veel baat bij een goede begeleiding, uitleg over de ziekte en lotgenotencontact. Deze handreiking helpt u bij het herkennen van de eerste signalen van dementie en vertelt u welke stappen u kunt zetten om de juiste hulp in te schakelen.

## Hoe kunt u dementie herkennen?

Dementie heeft vaak een sluipend begin, met kleine veranderingen in (het dagelijks) functioneren. Het roept bij u een “niet pluis” gevoel op. Vaak komt dit tot uiting wanneer de situatie plotseling verandert.

## VROEGE SIGNALLEN KUNNEN ZIJN



## OOK KUNNEN DE VOLGENDE SIGNALLEN U OPVALLEN:

### Bevestiging vragen

aan bijvoorbeeld partner (vaak door aan te kijken).

### Taal

woordvindstoornissen, moeilijk op namen komen, moeite zich uit te drukken of een conversatie te volgen, kleinere woordenschat, vergissen in de uitspraak.

### Ruimtelijk inzicht

moeite de weg te vinden, problemen met autorijden, desoriëntatie in nieuwe omgeving.

### Oordeelsvermogen

verminderd begrip, verminderd vermogen om situaties te beoordelen en zich aan te passen, gestoord tijdsbesef.

### Denkinhoud en perceptie (waarnemen)

achterdocht, sommige plekken of zaken niet meer herkennen, hallucinaties, argwanen.

## WAT KUNT U DOEN?

Als u bij een cliënt eerder genoemde signalen herkent, kunt u de volgende stappen zetten:

1

Neem bij voorkeur contact op met uw (vrijwilligers)coördinator, de ouderenadviseur of ander lid van het Sociaal Wijkteam, de wijkverpleegkundige of de zorgtrajectbegeleider (ZTB) in uw werkgebied en licht toe wat u hebt gezien en gehoord. Belangrijk: bespreek eerst met de persoon/oudere en/of de partner/het familielid wat u heeft opgemerkt en vraag of het goed is dat u contact opneemt met een van bovengenoemde personen. Als u het lastig vindt om dit bespreekbaar te maken, vraag dan om hulp en ondersteuning bij uw direct leidinggevende of begeleider. Zij hebben tips over hoe u dit het beste kunt aanpakken.

2

Spreek met de betrokken professional in uw werkgebied af wie welke actie onderneemt:

- *Heeft de betrokken professional in uw werkgebied, genoeg informatie om de huisarts te informeren of heeft zij/hij meer informatie nodig?*
- *Wie gaat die informatie verzamelen?*
- *Wie gaat verder in gesprek met de cliënt en mantelzorg(er)s?*
- *Wie informeert de huisarts?*